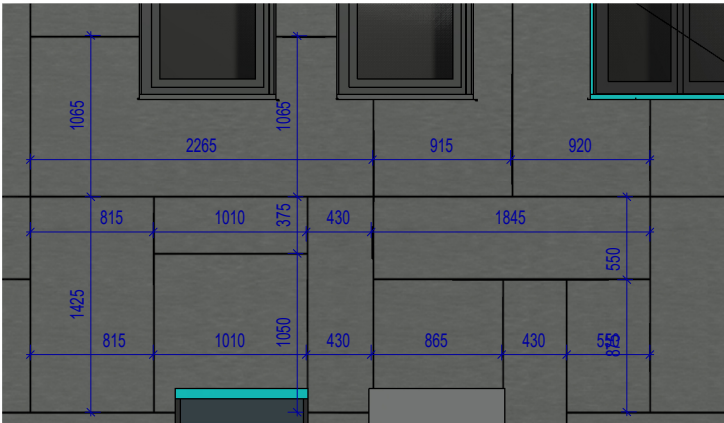
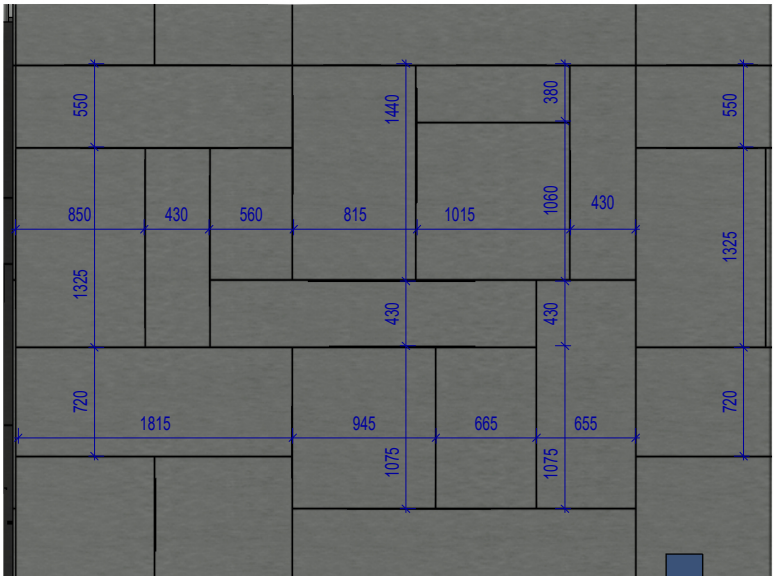


DETAIL- FASÁDA- SKLÁDÁNÍ CEMENTOTŘÍSKOVÝCH DESEK

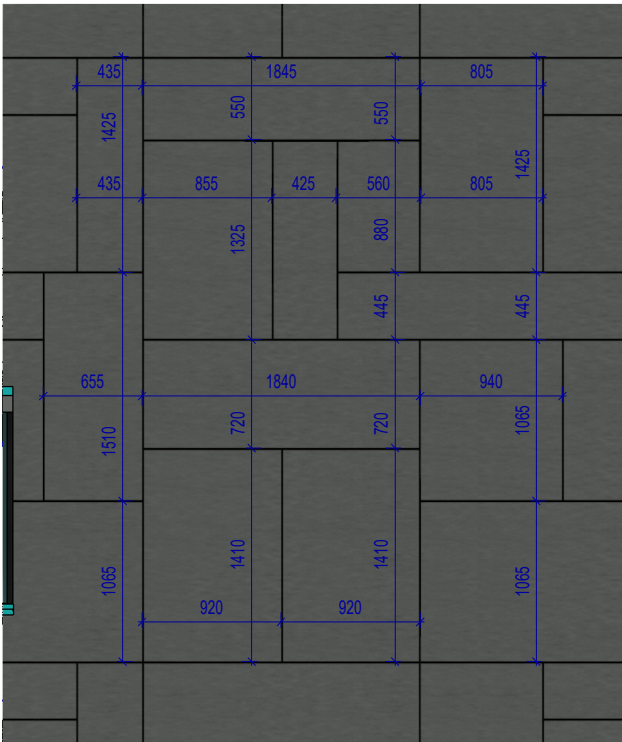
SO01-A OBJEKT



SO01-B OBJEKT



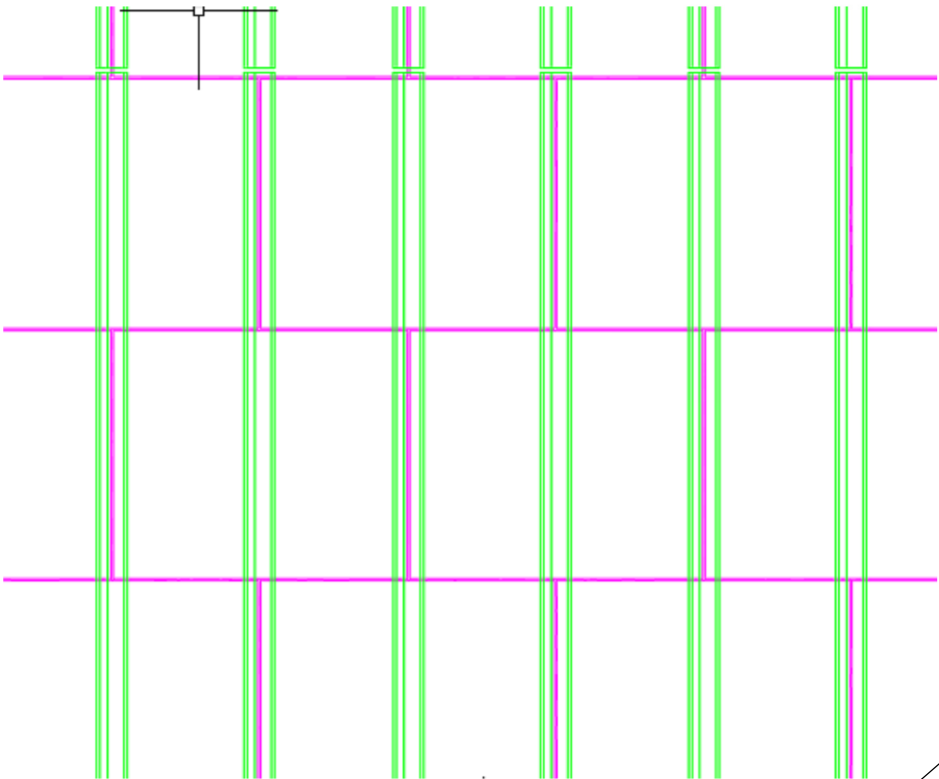
SO01-C OBJEKT



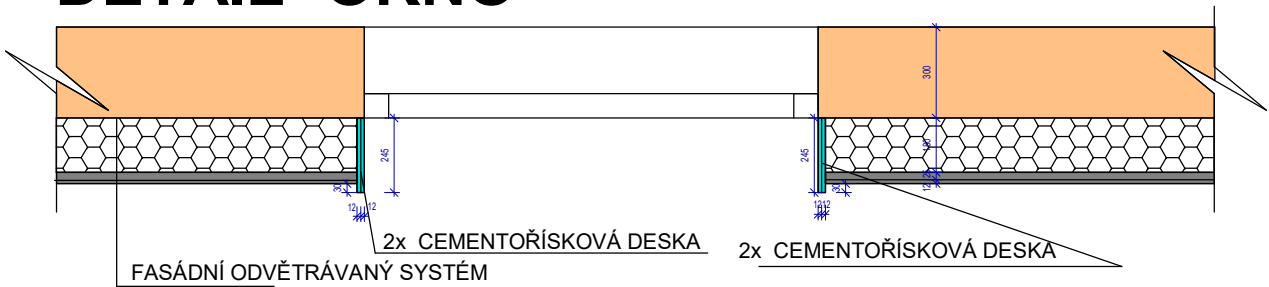
Fasádní odvětrávaný systém

- Cementotřísková deska s hladkým povrchem opatřena základním nátěrem a finální povrchovou úpravou opatřená základním podnátěrem a filnální povrchovou úpravou (tmavě šedá barva) tl. 12 mm
- Vzduchová mezera tl. 25 mm
- Nosný rošt ze systémových profilů na bázi pozinkovaného plechu
- Větotěsná pojistná hydroizolace
- Tepelná izolace z hydrofobizované desky z minerálních vláken tl. 180 mm kotvena k podkladu systémovými hmoždinkami

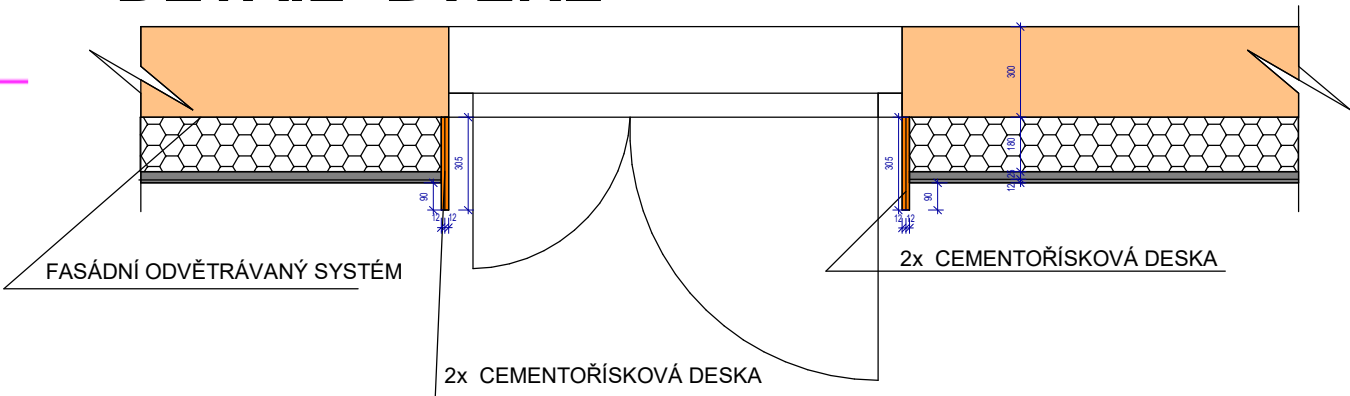
VZOR ROŠTU



DETAIL- OKNO



DETAIL- DVEŘE



profese: [SO 01 D.1.1 Architektonicko stavební část](#)

Projektant profese: **MR Design CZ, s.r.o.**
Nábřeží SPB 457/30, 708 00 Ostrava-Poruba

zodp. projektant: Roman Diehel
vypracoval: Roman Diehel
Ing. Hana Graňáková

ZHOTOVITEL



MR Design CZ, s.r.o.
projekční kancelář
Nábřeží SPB 457/30
708 00 Ostrava Poruba
tel. : 605 258 711

OBJEDNATEL :
Dopravní podnik Ostrava, a.s.
Poděbradova 494/2, 702 00 Ostrava

STUPEŇ PD : Dokumentace pro provádění stavby

NÁZEV PROJEKTU:
Rekonstrukce administrativní budovy střediska trolejbusy
k.ú. Moravská Ostrava, p.č. 1088, 1140/1, 1140/9, 1151/1, 1096/22, 1092/5, 1084/3

NÁZEV VÝKRESU:
Detail- fasáda- cementotřísková deska

DATUM:	08/2022	MĚŘÍTKO:	Jak je ukázáno
FORMÁT:	A3	Č. VÝKRESU	D.1.1.83